

Fotovel tentoonstelling *De Münster Domschat* 8 maart t/m 10 juni 2019



1



2



3



4



5



6



7



8



9



10



11



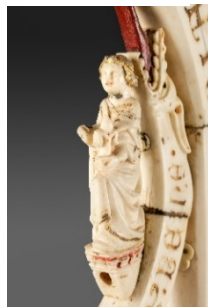
12



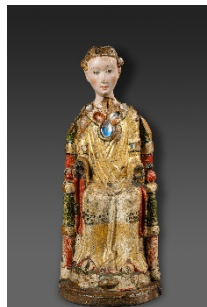
13



14



15



16



17



18



19

# Fotovel tentoonstelling *De Münster Domschat* 8 maart t/m 10 juni 2019

Creditlines:

1. Campagnebeeld De Münster Domschat
2. Sculptuur van de heilige Agnes, Münster (?), 1520, Domschat Sint-Paulusdom, Münster
3. Armreliëkhouders, Münster (?), circa 1200, Domschat Sint-Paulusdom, Münster
4. Evangelistarium (Ansfriduscodex), St. Gallen en Neder-Rijn, tweede helft 10de eeuw (boekblok), 1200 – 1400 (boekband), Museum Catharijneconvent, Utrecht
5. Reliekkruis, Münster (?), circa 900-1120, collectie Domschat Sint-Paulusdom, Münster
6. Tronende Maria met kind, circa 1230-1250, collectie Domschat Sint-Paulusdom, Münster
7. Baldakijnreliëkhouders, circa 1370-1390, collectie Domschat Sint-Paulusdom, Münster
8. Kokosnootreliëkhouders, Münster (?), circa 900-1120, collectie Domschat Sint-Paulusdom, Münster
9. Aurifries, Dalmatiek, Italië/Brussel, circa 1500-1520, collectie Domschat Sint-Paulusdom, Münster
10. Pauluskopreliëkhouders, circa 1060, collectie Domschat Sint-Paulusdom, Münster
11. Evangelistarium (Ansfriduscodex) achterzijde, St. Gallen en Neder-Rijn, tweede helft 10de eeuw (boekblok), 1200 – 1400 (boekband), Museum Catharijneconvent, Utrecht
12. Domreliëken uit de Oud-katholieke Gertrudiskathedraal, Utrecht
13. Arnoldus Buchelius, *Commentarius rerum quotidianarum...*, [Utrecht] ca. 1593-1600, Bijzondere Collecties, Universiteitsbibliotheek Utrecht
14. Georg Braun en Franz Hogenberg, *Civitates orbis terrarum*, Keulen 1572-1618, Bijzondere Collecties, Universiteitsbibliotheek Utrecht
15. Bisschopsstaf, Perugia, circa 1260-1280, collectie Domschat Sint-Paulusdom, Münster
16. Tronende Maria, Noord-Duitsland, circa 1230, collectie Domschat Sint-Paulusdom, Münster
17. Domreliëken uit de Oud-katholieke Gertrudiskathedraal, Utrecht
18. Altaarkruis, Limoges, circa 1250-1260, collectie Domschat Sint-Paulusdom, Münster
19. Reliekhouders, circa 1250, collectie Domschat Sint-Paulusdom, Münster

De afbeeldingen mogen uitsluitend gebruikt worden voor publicatie in relatie tot de tentoonstelling *De Münster Domschat* onder vermelding van de juiste creditlines. Download de afbeeldingen in hoge resolutie via [www.catharijneconvent.nl/pers/persafbeeldingen/](http://www.catharijneconvent.nl/pers/persafbeeldingen/) of vraag uw digitaal beeldmateriaal aan via [pressoffice@catharijneconvent.nl](mailto:pressoffice@catharijneconvent.nl) of 030 – 231 38 35.

The images may only be used for publications in relation to the exhibition using the right creditlines. Download images in high res on: [www.catharijneconvent.nl/pers/persafbeeldingen/](http://www.catharijneconvent.nl/pers/persafbeeldingen/) or contact our press office at: [pressoffice@catharijneconvent.nl](mailto:pressoffice@catharijneconvent.nl)

Museum Catharijneconvent Utrecht  
Lange Nieuwstraat 38, 3512 PH Utrecht  
Postbus 8518, 3503 RM Utrecht  
T 030-2313835  
[info@catharijneconvent.nl](mailto:info@catharijneconvent.nl)  
[www.catharijneconvent.nl](http://www.catharijneconvent.nl)