

# Hoe zie jij Maria Magdalena?

In Museum Catharijneconvent is een tentoonstelling over Maria Magdalena te zien. Deze fascinerende vrouw inspireert al 2000 jaar en heeft vele gezichten. In deze opdracht ontrafel je haar beeldvorming en ga je aan de slag met je eigen beeldvorming.

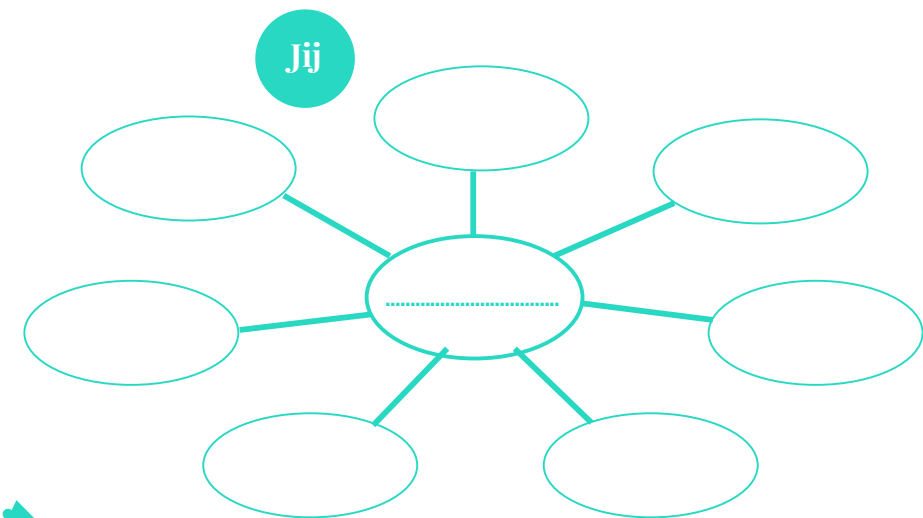
## Opdracht 1

### Mijn eigen beeld

Neem 20 seconden en kijk naar jezelf in de spiegel of naar een foto van jou.

Zet je naam in het midden van de woordwebben en vul het bovenste woordweb in met eigenschappen en kenmerken van jezelf.

Vraag daarna een klasgenoot, vriend of familielid om het onderste woordweb in te vullen over jou.



Vriend of klasgenoot  
of familielid

Vergelijk jouw woordweb met het woordweb van de ander.  
Wat valt je op? Wat verbaast je en wat niet?

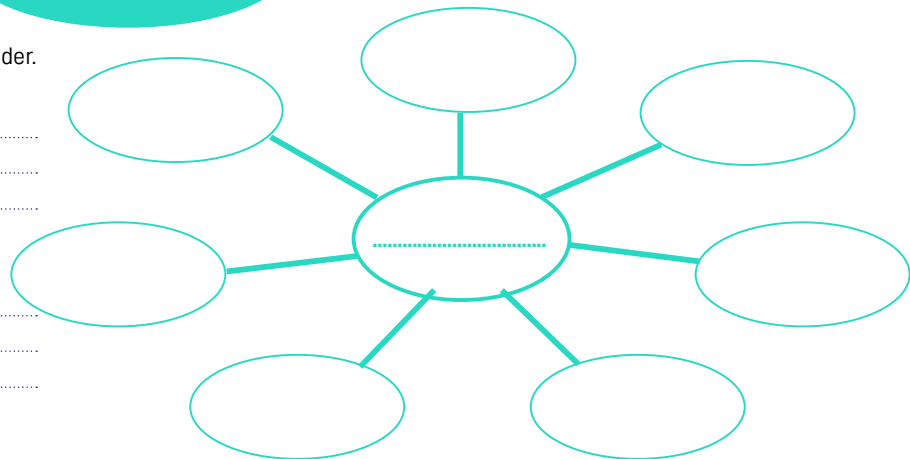
.....  
.....

Is het beeld dat de ander van jou heeft, veranderd  
sinds jullie elkaar hebben ontmoet?

.....  
.....

Is het beeld dat je van jezelf hebt, veranderd in  
de afgelopen jaren?

.....  
.....  
.....



## Opdracht 2

### Mijn beeld van Maria Magdalena

Hier zie je een kleine tentoonstelling van kunstwerken met een verbeelding van Maria Magdalena.

Bekijk ze goed en observeer haar gezichtsuitdrukking, haar kleding en de achtergrond.

Schrijf jouw eigen interpretaties onder de kunstwerken:

- Wat doet deze vrouw?
- Welke positie heeft ze in de samenleving?
- Waar zie je dat aan?

Een van de meest mysterieuze en omstrede figuren in de Bijbel is Maria Magdalena. Zij was aanwezig bij de kruisiging en begrafenis van Jezus en ze was de eerste die Jezus zag nadat hij uit de dood was opgestaan. Er is weinig over haar bekend. Daarom creëren wetenschappers, gelovigen en kunstenaars op verschillende manieren een eigen beeld van Maria Magdalena. Het beeld over haar is de afgelopen jaren flink veranderd. Zij wordt door de eeuwen heen op verschillende manieren afgebeeld.



David LaChapelle, 2018



Ary Scheffer, 1815 - 1847



Omgeving van Pieter (I) Coecke van Aelst, 1532



Niccolò di Segna, 1335-1340



Brugge ca. 1475

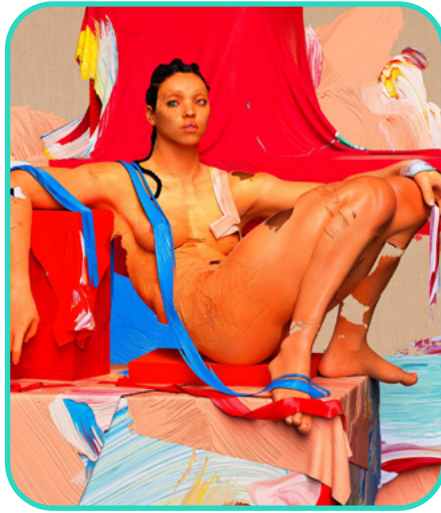


Alfred Stevens, 1887

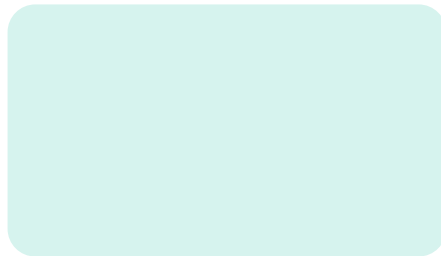
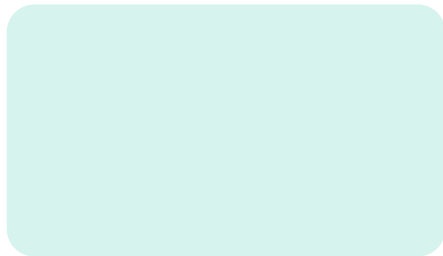




Een still uit de film King of Kings, Cecil B. DeMille, 1927



FKA twigs, 2019



Door de eeuwen heen werd Maria Magdalena gezien als een apostel, bekeerde zondaar, minnaar, kroongetuije, kluizenaar, mysticus, prostituee en wonderdoener. Deze verschillende beelden zeggen niet alleen iets over haar, maar ook iets over de tijd waarin ze zijn verschenen en hoe mensen in die tijd over vrouwen dachten.

### Opdracht 3

Onder elk kunstwerk vind je de naam van de kunstenaar en het jaar waarin het gemaakt is. Bekijk deze jaartallen.

Hoe zag de kunstenaar Maria Magdalena in de 14e eeuw?

.....  
.....

En hoe zag de kunstenaar haar in de 20e eeuw?

.....  
.....

Hoe is de beeldvorming van Maria Magdalena veranderd in de tijd?

.....  
.....

### Opdracht 4

#### Tegengestelde beelden

In de Bijbel wordt Maria Magdalena beschreven als een volgeling van Jezus. In bovenstaande 8 kunstwerken kun je zien dat kunstenaars het beeld van Maria Magdalena op een andere manier hebben geïnterpreteerd.

Zoek twee tegenstrijdige kunstwerken en verbindt deze met elkaar.

Waarom koos je voor deze twee werken en welke tegenstelling zie je?

.....  
.....  
.....  
.....  
.....



## Opdracht 5

### Beeldvorming met attributen

In de bovenstaande kunstwerken worden verschillende elementen en symbolen gebruikt om de verschillende beelden van Maria Magdalena te bevestigen. Zo zie je bijvoorbeeld een gouden aureool en een rode mantel, een zalfpot, een witte duif en een schedel.



Anoniem 2020

#### De rode mantel

In de iconen is Maria Magdalena omgeven door een gouden aureool en droeg ze een rode mantel. De kleur rood verwijst enerzijds naar het lijden van Jezus, anderzijds naar de liefdevolle en zorgzame vrouw die Maria Magdalena was.



David LaChapelle, 2003

Maar wat betekent volgens jou de rode kleur in het werk van David La Chapelle? Beschrijf je interpretatie in 3 zinnen:

.....

.....

.....

.....



#### De zalfpot

In de Bijbel staat beschreven hoe Maria Magdalena met andere vrouwen naar het graf van Jezus gaat om zijn lichaam in te smeren met olie (zalven). Hiervoor neemt ze een zalfpotje mee. Hoewel Maria Magdalena in de oosterse en westerse christelijke kunst anders wordt afgebeeld, is Maria Magdalena altijd te herkennen aan haar attribuut, de zalfpot.

Kunstenaars kiezen soms ook voor andere attributen. David LaChapelle beeldt haar af met een witte duif. Wat zou dat kunnen betekenen?

.....

.....

.....

.....



## Opdracht 6

### Beeldvorming in film

Ook in film en muziek wordt Maria Magdalena op verschillende manieren verbeeld.

Kijk en luister naar deze video's en vergelijk ze met elkaar. Wat valt je op aan beide fragmenten?

.....  
.....  
.....

Welk fragment spreekt jou het meest aan en waarom?

.....  
.....  
.....



**I Don't Know How To Love Him (Jesus Christ Superstar - 1973)**

<https://www.youtube.com/watch?v=G9S072UBKYs>

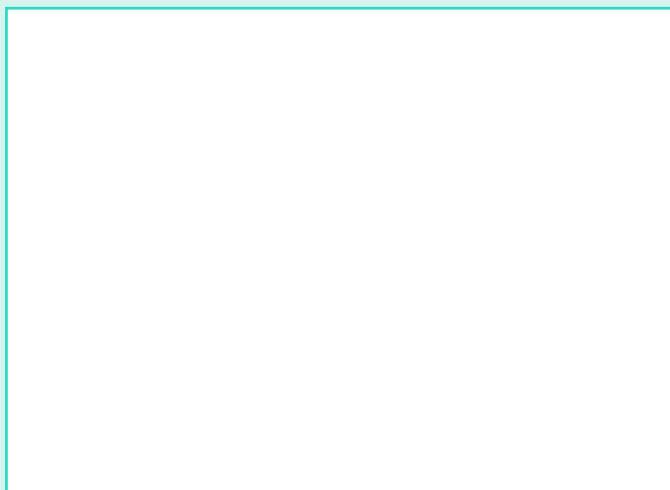
**Lady Gaga - Judas (2011)**

<https://www.youtube.com/watch?v=wagn8Wrmzuc>

## Opdracht 7

### Je eigen beeld creëren

Laat je klasgenoot, vriend of familielid een foto van jou maken, waarbij jij instructies geeft over hoe je gezien wil worden op deze foto's. Denk hierbij aan kleding, attributen, achtergrond en belichting.



## Opdracht 8

### Maria Magdalena in het museum

Nieuwsgierig geworden naar Maria Magdalena? Kom dan naar de tentoonstelling. Hij is te zien tot 9 januari 2022 in Museum Catharijneconvent in Utrecht.

Maak tijdens je bezoek aan de expositie een fotocollage van jezelf met het kunstwerk van Maria Magdalena dat je het meest aanspreekt. Gebruik je fantasie en de kracht van je verbeelding en mail het dan naar ons via [groepsbezoek@catharijneconvent.nl](mailto:groepsbezoek@catharijneconvent.nl).

# Maria Magdalena De tentoonstelling

25 jun 2021 - 9 jan 2022

Ideeën, vragen of opmerkingen naar aanleiding van dit blad? Of wil je graag naar het museum komen? Stuur dan een mailtje naar [groepsbezoek@catharijneconvent.nl](mailto:groepsbezoek@catharijneconvent.nl)